









# PEUGEOT RIFTER

CENÍK

# PEUGEOT RIFTER

## CENÍK

- ZVÝŠENÁ SVĚTLÁ VÝŠKA ↑
- AŽ 7 MÍST
- SKVĚLÁ MODULARITA
- PROSTORNÝ INTERIÉR
- OBJEMNÝ ZAVAZADELNÍK
- MODERNÍ DESIGN SE ZNAKY SUV

| RIFTER         |       |   |   |            |                  |               |
|----------------|-------|---|---|------------|------------------|---------------|
| VÝBAVA         |       | MOTOR   | EMISE CO <sub>2</sub><br>(WLTP)   | CENA       | AKČNÍ<br>NABÍDKA | AKČNÍ<br>CENA |
| ACTIVE<br>PACK | 5 dv. | 1.2 PureTech 110 S&S MAN6                         | 148 g   | 500 000 Kč | 80 000 Kč        | 420 000 Kč    |
|                | 5 dv. | 1.5 BlueHDi 100 S&S MAN6                          | 136 g  | 545 000 Kč | 94 000 Kč        | 451 000 Kč    |
|                | 5 dv. | 1.5 BlueHDi 130 S&S MAN6                          | 137 g  | 575 000 Kč | 99 000 Kč        | 476 000 Kč    |
| ALLURE         | 5 dv. | 1.2 PureTech 130 S&S EAT8                         | 155 g   | 630 000 Kč | 107 000 Kč       | 523 000 Kč    |
|                | 5 dv. | 1.5 BlueHDi 100 S&S MAN6                          | 137 g  | 595 000 Kč | 109 000 Kč       | 486 000 Kč    |
|                | 5 dv. | 1.5 BlueHDi 130 S&S MAN6                          | 138 g  | 625 000 Kč | 117 000 Kč       | 508 000 Kč    |
|                | 5 dv. | 1.5 BlueHDi 130 S&S EAT8<br>verze s homologací N1 | 159 g   | 690 000 Kč | 127 000 Kč       | 563 000 Kč    |
| ALLURE<br>PACK | 5 dv. | 1.2 PureTech 130 S&S EAT8                         | 156 g   | 655 000 Kč | 112 000 Kč       | 543 000 Kč    |
|                | 5 dv. | 1.5 BlueHDi 130 S&S MAN6                          | 139 g  | 650 000 Kč | 122 000 Kč       | 528 000 Kč    |
| GT             | 5 dv. | 1.2 PureTech 130 S&S EAT8                         | 157 g   | 700 000 Kč | 117 000 Kč       | 583 000 Kč    |
|                | 5 dv. | 1.5 BlueHDi 130 S&S MAN6                          | 140 g  | 695 000 Kč | 127 000 Kč       | 568 000 Kč    |

# PEUGEOT RIFTER

## CENÍK

| RIFTER LONG |       |                           |                              |            |               |            |
|-------------|-------|---------------------------|------------------------------|------------|---------------|------------|
| VÝBAVA      |       | MOTOR                     | EMISE CO <sub>2</sub> (WLTP) | CENA       | AKČNÍ NABÍDKA | AKČNÍ CENA |
| ACTIVE PACK | 5 dv. | 1.2 PureTech 110 S&S MAN6 | 148 g                        | 525 000 Kč | 75 000 Kč     | 450 000 Kč |
|             | 5 dv. | 1.5 BlueHDi 100 S&S MAN6  | 139 g                        | 570 000 Kč | 89 000 Kč     | 481 000 Kč |
|             | 5 dv. | 1.5 BlueHDi 130 S&S MAN6  | 140 g                        | 600 000 Kč | 94 000 Kč     | 506 000 Kč |
| ALLURE      | 5 dv. | 1.2 PureTech 130 S&S EAT8 | 157 g                        | 655 000 Kč | 102 000 Kč    | 553 000 Kč |
|             | 5 dv. | 1.5 BlueHDi 100 S&S MAN6  | 140 g                        | 620 000 Kč | 104 000 Kč    | 516 000 Kč |
|             | 5 dv. | 1.5 BlueHDi 130 S&S MAN6  | 141 g                        | 650 000 Kč | 112 000 Kč    | 538 000 Kč |
| ALLURE PACK | 5 dv. | 1.2 PureTech 130 S&S EAT8 | 158 g                        | 680 000 Kč | 107 000 Kč    | 573 000 Kč |
|             | 5 dv. | 1.5 BlueHDi 130 S&S MAN6  | 142 g                        | 675 000 Kč | 117 000 Kč    | 558 000 Kč |
| GT          | 5 dv. | 1.2 PureTech 130 S&S EAT8 | 158 g                        | 725 000 Kč | 112 000 Kč    | 613 000 Kč |
|             | 5 dv. | 1.5 BlueHDi 130 S&S MAN6  | 142 g                        | 720 000 Kč | 122 000 Kč    | 598 000 Kč |

| RIFTER LONG 7 MÍST |       |                           |                              |            |               |            |
|--------------------|-------|---------------------------|------------------------------|------------|---------------|------------|
| VÝBAVA             |       | MOTOR                     | EMISE CO <sub>2</sub> (WLTP) | CENA       | AKČNÍ NABÍDKA | AKČNÍ CENA |
| ACTIVE PACK        | 5 dv. | 1.5 BlueHDi 100 S&S MAN6  | 140 g                        | 590 000 Kč | 89 000 Kč     | 501 000 Kč |
|                    | 5 dv. | 1.5 BlueHDi 130 S&S MAN6  | 141 g                        | 620 000 Kč | 94 000 Kč     | 526 000 Kč |
| ALLURE             | 5 dv. | 1.5 BlueHDi 100 S&S MAN6  | 141 g                        | 640 000 Kč | 104 000 Kč    | 536 000 Kč |
|                    | 5 dv. | 1.5 BlueHDi 130 S&S MAN6  | 142 g                        | 670 000 Kč | 112 000 Kč    | 558 000 Kč |
| ALLURE PACK        | 5 dv. | 1.5 BlueHDi 130 S&S MAN6  | 143 g                        | 695 000 Kč | 117 000 Kč    | 578 000 Kč |
| GT                 | 5 dv. | 1.2 PureTech 130 S&S EAT8 | 161 g                        | 745 000 Kč | 112 000 Kč    | 633 000 Kč |
|                    | 5 dv. | 1.5 BlueHDi 130 S&S MAN6  | 143 g                        | 740 000 Kč | 122 000 Kč    | 618 000 Kč |

S&S = Stop&Start, MAN = manuální převodovka, EAT = automatická převodovka

<sup>1)</sup> Uvedená hodnota je orientační. Oficiální údaje k dispozici později.

7letá značková záruka se skládá z běžné 2leté záruky a následně ze záruky plynoucí ze servisní smlouvy Optiway Garantie na dalších 5 let / do najetí 100 000 km.

Nabídku značkové záruky nelze kombinovat s podmínkami pro fleetové klienty a velkoobchodatele.

Ceny platné od 1. 5. 2021 do odvolání.



## ACTIVE PACK

- ESP + ASR + ABS + EBA + EBD + Pomoc při rozjezdu do svahu
- 6x airbag
- Palubní počítač
- Tempomat a omezovač rychlosti (s doporučením maximální povolené rychlosti)
- Pack Safety:
  - Aktivní systém varování před neúmyslným opuštěním jízdního pruhu (PFIL - s možností korekce jízdní dráhy)
  - Systém rozpoznání dopravního značení (identifikace dopravního značení upravujícího nejvyšší povolenou rychlost)
  - Active Safety Brake (systém automatického nouzového brzdění - kamera)
  - Distance Alert (upozorní řidiče akustickým a vizuálním signálem na blížící se překážku)
  - Coffee Break Alert (systém sledování doby řízení)
- Přední halogenové světlomety s denním svícením
- Zadní sdružená světla s kresbou „3 drápů“
- Automatické rozsvícení světel za snížené viditelnosti
- Stěrače „Magic Wash Premium“
- PEUGEOT i-Cockpit
- Poloautomatická klimatizace
- Elektricky ovládaná přední okna
- Elektricky ovládaná a vyhřívaná vnější zpětná zrcátka
- Látkové čalounění CURITIBA tmavě
- Výškově nastavitelné sedadlo řidiče
- Boční posuvné dveře na pravé a levé straně s výklopnými okny
- Výklopné dveře zavazadlového prostoru
- Příčný úložný prostor nad čelním sklem
- Rádio RD6 s Hands-free Bluetooth + DAB + USB
- Ocelová kola 16", okrasné kryty kol RAKIURA
- Sada pro opravu pneumatiky
- Stropní madla vpředu a vzadu
- Zásuvka 12 V na palubní desce
- Pack Look Active Pack



## ALLURE = ACTIVE PACK +

- Elektrická parkovací brzda
- Pack Safety Plus:
  - Aktivní systém varování před neúmyslným opuštěním jízdního pruhu (PFIL - s možností korekce jízdní dráhy)
  - Rozšířený systém rozpoznání dopravního značení (identifikace vybraných dopravních značek)
  - Active Safety Brake (systém automatického nouzového brzdění - kamera)
  - Distance Alert (upozorní řidiče akustickým a vizuálním signálem na blížící se překážku)
  - Driver Attention Alert (systém sledování pozornosti řidiče za pomoci kamery umístěné na čelním skle a pohybu volantu)
  - Automatické přepínání dálkových světlometů
- Zadní parkovací asistent
- Přední stylizované halogenové světlomety s integrovanými LED denními světly
- Přední mlhové světlomety
- Paket Viditelnost
- Multifunkční kožený volant
- Pack Comfort:
  - Výškově nastavitelné sedadlo řidiče s bederní a loketní opěrkou
  - Sedadlo spolujezdce sklopné do polohy stolku s vyjímatelnou loketní opěrkou
  - Výklopné odkládací stolky na zadní straně předních sedadel
- Látkové čalounění CARACAL tmavě
- Středová konzola s velkým úložným prostorem a výdechy klimatizace pro druhou řadu sedadel, USB pro dobíjení ve druhé řadě
- PEUGEOT Connect Radio: Rádio MP3 (6 reproduktorů, mono-tuner), barevný kapacitní dotykový 8" displej + Digitální tuner rádia DAB s možností přechodu na analogové vysílání + Hands-free Bluetooth + USB + ovládání na volantu + Mirror Screen (Apple Car Play / Android Auto)
- Ocelová kola 16", okrasné kryty kol TONGARIRO
- Podélné střešní nosiče
- Pack Look Allure



**ALLURE PACK = ALLURE +**

- Visiopark 1 (couvací kamera 180°)
- Vnitřní zpětné zrcátko s automatickou clonou
- Elektricky ovládaná přední okna se sekvenčním ovládáním a ochranou proti přiskřípnutí
- Elektricky ovládaná zadní okna se sekvenčním ovládáním a ochranou proti přiskřípnutí
- Elektricky ovládaná, vyhřívaná a sklopná vnější zpětná zrcátka, čidlo venkovní teploty
- Otevíratelné okno zadních výklopných dveří, zatmavená skla zadních oken
- Hliníková kola 16" TARANAKI

**GT = ALLURE PACK +**

- Přední a zadní parkovací asistent
- Systém sledování mrtvého úhlu + asistent bočního parkování (FlankGuard)
- Automatická dvouzónová klimatizace s možností regulace intenzity foukání
- Hands-free přístup a startování vozu
- 3 samostatná sedadla ve druhé řadě sklopná do podlahy
- Látkové čalounění SQARED tmavé
- Vkládané textilní koberečky
- Hliníková kola 17" AORAKI šedá s výbrusem
- Pack Look GT

## ■ BEZPEČNOST / JÍZDNÍ VYBAVENÍ

|  |      |           |          |           |          |
|--|------|-----------|----------|-----------|----------|
| ABS + EBA + EBD + Automatická aktivace výstražných světel v případě prudkého brzdění   |      | •         | •        | •         | •        |
| ESP + ASR + Pomoc při rozjezdu do svahu  | UF01 | •         | •        | •         | •        |
| Advanced Grip Control: Volič umožňující 5 režimů jízdy, Hill Assist Descent Control (kontrola jízdy ze svahu) <i>(nelze pro verze s homologací N1)</i>   | UF02 | 5 000 Kč  | 5 000 Kč | 5 000 Kč  | 5 000 Kč |
| Advanced Grip Control: Volič umožňující 5 režimů jízdy, Hill Assist Descent Control (kontrola jízdy ze svahu) <i>(jen pro verze s homologací N1 - obsahuje ochranný plechový kryt pod motorem)</i>   | UF02 | –         | 8 000 Kč | –         | –        |
| Airbag řidiče a spolujezdce s možností deaktivace (airbag spolujezdce typu Bag-In-Roof)<br>Boční airbagy řidiče a spolujezdce<br>Okenní airbagy řidiče, spolujezdce a pro cestující vzadu  | NF15 | •         | •        | •         | •        |
| Výškově nastavitelné opěrky hlavy pro všechna sedadla  |      | •         | •        | •         | •        |
| Tříbodové bezpečnostní pásy vpředu s pyrotechnickým předpínačem a omezovačem tahu  |      | •         | •        | •         | •        |
| Tříbodové bezpečnostní pásy vzadu  |      | •         | •        | •         | •        |
| Akustická a vizuální signalizace nezapnutých bezpečnostních pásů vpředu, vzadu signalizace rozepnutí bezpečnostního pásu   |      | •         | •        | •         | •        |
| Bezpečnostní úchyty ISOFIX pro upevnění dětské sedačky na všech sedadlech ve druhé řadě  |      | •         | •        | •         | •        |
| Automatické zamykání dveří za jízdy (automatická deaktivace v případě dopravní nehody)   |      | •         | •        | •         | •        |
| Třetí brzdové světlo   |      | •         | •        | •         | •        |
| Detektor stavu tlaku vzduchu v pneumatikách  | UE05 | •         | •        | •         | •        |
| Elektrický posilovač řízení  |      | •         | •        | •         | •        |
| Elektrická parkovací brzda   | FH05 | –         | •        | •         | •        |
| Ukazatel řazení rychlostních stupňů  |      | •         | •        | •         | •        |
| Palubní počítač  |      | •         | •        | •         | •        |
| Tempomat a omezovač rychlosti (s doporučením maximální povolené rychlosti)   | RG10 | •         | •        | •         | •        |
| <b>Pack Safety:</b><br>Aktivní systém varování před neúmyslným opuštěním jízdního pruhu (PFIL - s možností korekce jízdní dráhy)<br>Systém rozpoznání dopravního značení (identifikace dopravního značení upravujícího nejvyšší povolenou rychlost)<br>Active Safety Brake (systém automatického nouzového brzdění - kamera)<br>Distance Alert (upozorní řidiče akustickým a vizuálním signálem na blížící se překážku)<br>Coffee Break Alert (systém sledování doby řízení)   | ZV78 | •         | –        | –         | –        |
| <b>Pack Safety Plus:</b><br>Aktivní systém varování před neúmyslným opuštěním jízdního pruhu (PFIL - s možností korekce jízdní dráhy)<br><b>Rozšířený</b> systém rozpoznání dopravního značení (identifikace vybraných dopravních značek)<br>Active Safety Brake (systém automatického nouzového brzdění - kamera)<br>Distance Alert (upozorní řidiče akustickým a vizuálním signálem na blížící se překážku)<br><b>Driver Attention Alert (systém sledování pozornosti řidiče za pomoci kamery umístěné na čelním skle a pohybů volantu)</b><br><b>Automatické přepínání dálkových světlometů</b> | ZV79 | –         | •        | •         | •        |
| <b>Pack Drive Assist:</b><br>Pack Safety Plus<br>Adaptivní tempomat (ACC 30) <i>(jen pro motor 1.5 BlueHDi 130 S&amp;S MAN6)</i>   | ZV80 | –         | –        | 8 000 Kč  | 8 000 Kč |
| <b>Pack Drive Assist:</b><br>Pack Safety Plus<br>Adaptivní tempomat s funkcí Stop (ACC Stop) <i>(jen pro motor 1.2 PureTech 130 S&amp;S EAT8)</i>  | ZV80 | –         | –        | 8 000 Kč  | 8 000 Kč |
| Zadní parkovací asistent   | UB01 | 7 000 Kč  | •        | •         | –        |
| Přední a zadní parkovací asistent <i>(obsahuje PR01 - Přední mlhové světlomety)</i>  | UB03 | 22 000 Kč | –        | –         | •        |
| Visiopark 1 (couvání kamera 180°)  | QK02 | –         | 8 000 Kč | •         | •        |
| Systém sledování mrtvého úhlu + asistent bočního parkování (FlankGuard) <i>(obsahuje UB03 - Přední a zadní parkovací asistent)</i>   | AO01 | –         | –        | 18 000 Kč | •        |

# PEUGEOT RIFTER

ACTIVE  
PACK

ALLURE

ALLURE  
PACK

GT

|   |      |   |   |           |          |
|---|------|---|---|-----------|----------|
| Park Assist (automatické příčné / podélné parkování) + asistent bočního parkování (FlankGuard) + Visiopark 1 (couvací kamera 180°)<br>(obsahuje A001 - Systém sledování mrtvého úhlu) | N402 | - | - | 26 000 Kč | 8 000 Kč |
|---|------|---|---|-----------|----------|

## ■ VIDITELNOST / OSVĚTLENÍ

|   |      |           |          |           |           |
|---|------|-----------|----------|-----------|-----------|
| Přední halogenové světlomety s denním svícením  |      | •         | -        | -         | -         |
| Přední stylizované halogenové světlomety s integrovanými LED denními světly   | FE10 | -         | •        | •         | •         |
| Zadní sdružená světla s kresbou „3 drápů“   |      | •         | •        | •         | •         |
| Přední mlhové světlomety<br>(na úrovni Active Pack obsahuje kliky dveří, kryty vnějších zpětných zrcátek a krycí lištu kolejnice bočních posuvných dveří v barvě karoserie, okrasnou lištu pod předními mlhovými světlomety a lištu mřížky sání v šedé barvě - neplatí v případě objednání laku EOX9)   | PR01 | 9 000 Kč  | •        | •         | •         |
| Paket Viditelnost: Automatické stěrače, senzor deště na čelním skle a multifunkční volant<br>(obsahuje PR01 - Přední mlhové světlomety)   | NB08 | 12 000 Kč | •        | •         | •         |
| Vyhřívání čelního skla (vyhřívání části skla u řidiče a pod stěrači)  | LW02 | 3 000 Kč  | 3 000 Kč | 3 000 Kč  | 3 000 Kč  |
| Automatické rozsvícení světel za snížené viditelnosti   |      | •         | •        | •         | •         |
| Funkce světlometů Follow me home  |      | •         | •        | •         | •         |
| Stěrače „Magic Wash Premium“<br>(ostřikovací mechanismus je součástí stěrače)   |      | •         | •        | •         | •         |
| Stěrač zadního okna   |      | •         | •        | •         | •         |
| Osvětlení kabiny a zavazadlového prostoru   |      | •         | •        | •         | •         |
| Sluneční clony na straně řidiče a spolujezdce s integrovaným osvětleným kosmetickým zrcátkem na straně řidiče   |      | -         | •        | •         | •         |
| Vnitřní zpětné zrcátko s automatickou clonou  | RL05 | -         | -        | •         | •         |
| Multifunkční střecha Zénith:<br>Panoramatické střešní okno s elektrickou sluneční clonou<br>Odkládací podélný průhledný středový panel s podsvětlením (14 litrů)<br>Objemná stropní schránka přístupná z druhé řady sedadel i ze zavazadlového prostoru (60 litrů)<br>(nelze s AN01 - Třetí řada sedadel)<br>(nelze pro verze Rifter Long a Rifter Long 7 míst) | OU01 | -         | -        | 25 000 Kč | 25 000 Kč |

## ■ KOMFORT

|  |              |   |           |           |           |
|--|--------------|---|-----------|-----------|-----------|
| <b>PEUGEOT i-Cockpit</b> (ergonomicky řešené místo řidiče):<br>Vývýšený sdružený přístroj s barevným TFT displejem 3,5"<br>Kompaktní volant  |              | • | -         | -         | -         |
| <b>PEUGEOT i-Cockpit</b> (ergonomicky řešené místo řidiče):<br>Vývýšený sdružený přístroj s barevným TFT displejem 3,5"<br>Barevný kapacitní dotykový 8" displej<br>Multifunkční kožený volant |              | - | •         | •         | •         |
| Poloautomatická klimatizace  | RE01         | • | •         | •         | -         |
| Automatická dvouzónová klimatizace s možností regulace intenzity foukání   | RE07         | - | 8 000 Kč  | 8 000 Kč  | •         |
| Přídavné nezávislé programovatelné topení WEBASTO s dálkovým ovládním<br>(nelze s motorem 1.2 PureTech 130 S&S EAT8)   | DK13         | - | -         | -         | 27 000 Kč |
| Centrální zamykání s dálkovým ovládním   | JA11         | • | •         | •         | •         |
| Hands-free přístup a startování vozu<br>(obsahuje elektricky uzamykatelné víčko palivové nádrže)   | YD01         | - | 10 000 Kč | 10 000 Kč | •         |
| Elektricky ovládaná přední okna  | LT02         | • | •         | -         | -         |
| Elektricky ovládaná přední okna se sekvenčním ovládním a ochranou proti přiskřípnutí   | LT03         | - | -         | •         | •         |
| Výklopná zadní okna  |              | • | •         | -         | -         |
| Elektricky ovládaná zadní okna se sekvenčním ovládním a ochranou proti přiskřípnutí<br>(obsahuje elektrickou dětskou pojistku)   | LE05         | - | -         | •         | •         |
| Elektricky ovládaná a vyhřívání vnější zpětná zrcátka, čidlo venkovní teploty  |              | • | •         | -         | -         |
| Elektricky ovládaná, vyhřívání a sklopná vnější zpětná zrcátka, čidlo venkovní teploty   | HU02         | - | -         | •         | •         |
| Výškově a podélně nastavitelný volant  |              | • | •         | •         | •         |
| Multifunkční kožený volant   | VH04<br>VH48 | - | •         | •         | •         |

## ■ SEDADLA / ČALOUNĚNÍ

|  |      |   |          |           |           |
|--|------|---|----------|-----------|-----------|
| Výškově nastavitelné sedadlo řidiče  | RH12 | • | –        | –         | –         |
| <b>Pack Comfort:</b><br>Výškově nastavitelné sedadlo řidiče s bederní a loketní opěrkou<br>Sedadlo spolujezdce sklopné do polohy stolku s vyjímatelnou loketní opěrkou<br>Výklopné odkládací stolky na zadní straně předních sedadel                 | IW02 | – | •        | •         | •         |
| Vyhřívaná sedadla řidiče a spolujezdce   | NA01 | – | 7 000 Kč | 7 000 Kč  | 7 000 Kč  |
| Lavice ve druhé řadě dělená v poměru 2/3-1/3 sklopná do podlahy (pevná plechová zadní strana opěradel)   | AL04 | • | •        | •         | –         |
| 3 samostatná sedadla ve druhé řadě sklopná do podlahy (pevná čalouněná zadní strana opěradel)<br><i>(obsahuje zásuvku 12 V a 2 držáky na kelímky ve třetí řadě)</i>  | AL05 | – | –        | 8 000 Kč  | •         |
| 2 samostatná, sklopná, překlápělná a vyjímatelná sedadla ve třetí řadě<br><i>(obsahuje zásuvku 12 V a 2 držáky na kelímky ve třetí řadě)<br/>(nelze s OU01 - Multifunkční střecha Zénith)<br/>(nelze pro verze Rifter Long a Rifter Long 7 míst)</i> | AN01 | – | –        | 20 000 Kč | 20 000 Kč |
| 2 samostatná, posuvná, sklopná, překlápělná a vyjímatelná sedadla ve třetí řadě<br><i>(obsahuje zásuvku 12 V a 2 držáky na kelímky ve třetí řadě)<br/>(jen pro verze Rifter Long 7 míst)</i>   | AN01 | • | •        | •         | •         |
| Látkové čalounění CURITIBA tmavé   | OAFY | • | –        | –         | –         |
| Látkové čalounění CARACAL tmavé  | OCFY | – | •        | •         | –         |
| Látkové čalounění SQARED tmavé   | ODFY | – | –        | –         | •         |
| Vkládané textilní koberečky  | SD46 | – | –        | –         | •         |

## ■ VARIABILITA / ODKLÁDACÍ PROSTORY

|  |      |           |           |           |           |
|--|------|-----------|-----------|-----------|-----------|
| Boční posuvné dveře na pravé a levé straně   | PC19 | •         | •         | •         | •         |
| Výklopné dveře zavazadlového prostoru  | PB02 | •         | •         | •         | •         |
| Otevíratelné okno zadních výklopných dveří, zatmavená skla zadních oken  | VD10 | –         | –         | •         | •         |
| Asymetricky dělené zadní dvoukřídlé dveře (dělené 2/3-1/3, stěrač zadního okna jen na levé straně)   | PB04 | 6 000 Kč  | –         | –         | –         |
| Odkládací prostory v panelech dveří  |      | •         | •         | •         | •         |
| Velký klimatizovaný úložný prostor v horní části palubní desky na straně spolujezdce + odkládací příhrádka spolujezdce   |      | •         | •         | •         | •         |
| Středová konzola s velkým úložným prostorem a výdechy klimatizace pro druhou řadu sedadel, USB pro dobíjení ve druhé řadě  | CU26 | –         | •         | •         | •         |
| Kryt zavazadlového prostoru (pevný, vyjímatelný, dvoupolohový)<br><i>(nelze pro verze Rifter Long)</i>   |      | •         | •         | •         | •         |
| Kryt zavazadlového prostoru (samonavíjecí, vyjímatelný)<br><i>(pro verze Rifter Long)</i>  |      | •         | •         | •         | •         |
| Příčný úložný prostor nad čelním sklem   | JO01 | •         | •         | •         | •         |
| Stropní madla vpředu a vzadu   |      | •         | •         | •         | •         |
| 4x kotevní úchyty na podlaze v zavazadlovém prostoru   |      | •         | •         | •         | •         |
| Specifický podvozek a zesílené pneumatiky umožňující zvýšenou užitečnou hmotnost<br><i>(jen pro verze s homologací N1)</i>   |      | –         | •         | –         | –         |
| Přestavba verzí s homologací N1 zahrnující: demontáž fixní ocelové přepážky za druhou řadou sedadel (samotná přepážka není součástí dodávky vozidla), 6x zesílené kotevní úchyty na podlaze v zavazadlovém prostoru, drobné estetické úpravy interiéru<br><i>(jen pro verze s homologací N1)</i> |      | –         | •         | –         | –         |
| Zásuvka 12 V na palubní desce  |      | •         | •         | •         | •         |
| Zásuvka 230 V (max. výkon 120 W)   | ES11 | –         | 3 000 Kč  | 3 000 Kč  | 3 000 Kč  |
| Indukční bezdrátové dobíjení telefonu<br><i>(na úrovni Allure a Allure Pack dočasně nedostupné)</i>  | E301 | –         | 4 000 Kč  | 4 000 Kč  | 4 000 Kč  |
| <b>Pack Rodina:</b><br>Protisluneční roletky ve druhé řadě sedadel<br>Vnitřní zpětné zrcátko pro sledování zadních sedadel<br>Kryté úložné prostory v podlaze před sedadly ve druhé řadě   | XN01 | –         | –         | 4 000 Kč  | 4 000 Kč  |
| Tažné zařízení s koulí (odnímatelné bez nářadí) s funkcí kontroly stability přívěsu  | AQ04 | 23 000 Kč | 23 000 Kč | 23 000 Kč | 23 000 Kč |



# PEUGEOT RIFTER

ACTIVE  
PACK

ALLURE

ALLURE  
PACK

GT

|  |      |           |           |           |           |
|--|------|-----------|-----------|-----------|-----------|
| Tažné zařízení typu „labutí krk“ (demonovatelné s nářadím) s funkcí kontroly stability přívěsu | AQ06 | 19 000 Kč | 19 000 Kč | 19 000 Kč | 19 000 Kč |
| Vertikální síť k zachycení vysokého nákladu s kotvicími body za první a druhou řadou sedadel   | NM01 | –         | –         | 4 000 Kč  | 4 000 Kč  |

## ■ AUDIO / NAVIGACE

|   |      |           |           |           |           |
|---|------|-----------|-----------|-----------|-----------|
| Rádio RD6: Rádio MP3 (6 reproduktorů, mono-tuner) + Digitální tuner rádia DAB s možností přechodu na analogové vysílání + Hands-free Bluetooth + USB + ovládání pod volantem  | WL2C | •         | –         | –         | –         |
| PEUGEOT Connect Radio: Rádio MP3 (6 reproduktorů, mono-tuner), barevný kapacitní dotykový 8" displej + Digitální tuner rádia DAB s možností přechodu na analogové vysílání + Hands-free Bluetooth + USB + ovládání na volantu + Mirror Screen (Apple Car Play / Android Auto) (na úrovni Active Pack standardně ovládání pod volantem) (Mirror Screen vyžaduje kompatibilní telefon a aplikace, Android Auto k dispozici dle dostupnosti aplikace v Google Play v ČR)   | WLO2 | 15 000 Kč | •         | •         | •         |
| On-line 3D navigace: Navigační systém 3D v češtině s integrovanou mapou Evropy a hlasovým ovládáním, doživotní aktualizace zdarma, předplatné TomTom Services na 3 roky zdarma (TomTom Traffic - on-line dopravní informace, nebezpečné úseky / rychlostní radary, cena pohonných hmot, parkoviště - cena a dostupnost, počasí, body zájmu), rádio MP3 (6 reproduktorů, mono-tuner), barevný kapacitní dotykový 8" displej + Digitální tuner rádia DAB s možností přechodu na analogové vysílání + Hands-free Bluetooth + USB + ovládání na volantu + Mirror Screen (Apple Car Play / Android Auto) (Mirror Screen vyžaduje kompatibilní telefon a aplikace, Android Auto k dispozici dle dostupnosti aplikace v Google Play v ČR) (Doporučujeme objednat zároveň i výbavu YR07 - PEUGEOT Connect Box zajišťující pohodlné používání TomTom Services) | WL2K | 30 000 Kč | 15 000 Kč | 15 000 Kč | 15 000 Kč |
| PEUGEOT Connect Box (SOS & Asistenční volání - mikrofon, reproduktor, integrovaná karta SIM) (v případě, že je vůz vybaven On-line 3D navigací, slouží integrovaná karta SIM zároveň k bezplatnému přenosu dat a zajišťuje fungování TomTom Services bez nutnosti připojení smartphonu)   | YR07 | 8 000 Kč  | 8 000 Kč  | 8 000 Kč  | 8 000 Kč  |

## ■ KOLA

|   |      |          |          |          |          |
|---|------|----------|----------|----------|----------|
| Ocelová kola 16", pneumatiky 215/65 R16, okrasné kryty kol RAKIURA  | DZJN | •        | –        | –        | –        |
| Ocelová kola 16", pneumatiky 215/65 R16, okrasné kryty kol TONGARIRO  | DZJN | –        | •        | –        | –        |
| Hliníková kola 16" TARANAKI, pneumatiky 215/65 R16  | DZSB | –        | –        | •        | –        |
| Hliníková kola 17" AORAKI šedá s výbrusem, pneumatiky 215/60 R17  | DZSE | –        | –        | –        | •        |
| Sada pro opravu pneumatiky  | LV02 | •        | •        | •        | •        |
| <b>Příslušenství:</b> Náhradní kolo (ref. 98268784ZY) + Nářadí (ref. 1677096780) + Závěsný koš (ref. 9813933080) (na základě legislativních požadavků může být Příslušenství na vozidlo namontováno až po registraci vozidla) (v ceně není zahrnuta cena montáže) (nelze pro verze Rifter Long) (na Příslušenství nelze uplatnit slevu pro fleetové klienty a velkoobchodatele) |      | 7 000 Kč | 7 000 Kč | 7 000 Kč | 7 000 Kč |
| <b>Příslušenství:</b> Náhradní kolo (ref. 98268784ZY) + Nářadí (ref. 1677096780) + Závěsný koš (ref. 9815266180) (na základě legislativních požadavků může být Příslušenství na vozidlo namontováno až po registraci vozidla) (v ceně není zahrnuta cena montáže) (jen pro verze Rifter Long) (na Příslušenství nelze uplatnit slevu pro fleetové klienty a velkoobchodatele)   |      | 7 000 Kč | 7 000 Kč | 7 000 Kč | 7 000 Kč |

# PEUGEOT RIFTER

ACTIVE  
PACK

ALLURE

ALLURE  
PACK

GT

## DESIGN

|   |      |           |           |           |           |
|---|------|-----------|-----------|-----------|-----------|
| <b>Pack Look Active Pack:</b> Přední a zadní nárazník, kliky dveří, kryty vnějších zpětných zrcátek, lemování podběhů kol, boční ochranné lišty a krycí lišta kolejnice bočních posuvných dveří v černé barvě, spojler zadních výklopných dveří v barvě karoserie   |      | •         | –         | –         | –         |
| <b>Pack Look Allure:</b> Zadní nárazník, lemování podběhů kol, boční ochranné lišty v černé barvě, spodní část předního a zadního nárazníku v šedé barvě, přední nárazník, kliky dveří, kryty vnějších zpětných zrcátek, lišta pod předními mlhovými světly, krycí lišta kolejnice bočních posuvných dveří a spojler zadních výklopných dveří v barvě karoserie, mřížka sání s chromovanou lištou |      | –         | •         | •         | –         |
| <b>Pack Look GT:</b> Zadní nárazník, lemování podběhů kol a boční ochranné lišty v černé barvě, spodní část předního a zadního nárazníku v šedé barvě, přední nárazník, kliky dveří a lišta pod předními mlhovými světly v barvě karoserie, kryty vnějších zpětných zrcátek, mřížka sání s okrasnou lištou a spojler zadních výklopných dveří v lesklé černé barvě, monogram GT                   |      | –         | –         | –         | •         |
| Dekory palubní desky, centrální konzole a panelů dveří v šedé barvě   |      | •         | –         | –         | –         |
| Dekory palubní desky, centrální konzole a panelů dveří v modré barvě, čalounění s modrým prošíváním   |      | –         | •         | •         | –         |
| Dekory palubní desky, centrální konzole a panelů dveří v hnědé barvě, čalounění s oranžovým prošíváním  |      | –         | –         | –         | •         |
| Podélné střešní nosiče<br>(pro Allure a Allure Pack v šedé barvě / pro GT v černé lesklé barvě)<br>(pro verze Rifiter Long vždy v šedé barvě)   | PQ02 | –         | •         | •         | •         |
| Nemetalický lak Bílá Banquise   | POWP | •         | •         | •         | •         |
| Nemetalický fletový lak Červená Ardent (riziko prodloužené dodací lhůty)<br>(obsahuje vždy kliky dveří, kryty vnějších zpětných zrcátek v černé barvě)  | EOX9 | 15 000 Kč | –         | –         | –         |
| Metalický lak Písková Sable   | MOEU | 15 000 Kč | 15 000 Kč | 15 000 Kč | 15 000 Kč |
| Metalický lak Šedá Artense  | MOF4 | 15 000 Kč | 15 000 Kč | 15 000 Kč | 15 000 Kč |
| Metalický lak Modrá Deep Blue   | MOJG | 15 000 Kč | 15 000 Kč | 15 000 Kč | 15 000 Kč |
| Metalický lak Oranžová Cuprite  | MOLG | 15 000 Kč | 15 000 Kč | 15 000 Kč | 15 000 Kč |
| Metalický lak Šedá Platinium  | MOVL | 15 000 Kč | 15 000 Kč | 15 000 Kč | 15 000 Kč |
| Metalický lak Černá Perla Nera  | MO9V | 15 000 Kč | 15 000 Kč | 15 000 Kč | 15 000 Kč |

• standardní výbava / – nelze objednat

## OPTIWAY GARANCE + PEUGEOT ASSISTANCE 24/7

Jednoduché řešení, jak navázat na garanční podmínky poskytované výrobcem vozu.

Smlouva Optiway Garance zahrnuje:

- díly a práce potřebné k odstranění mechanických elektrických nebo elektronických závad po uplynutí smluvní záruky
- rozšířené asistenční služby Peugeot Assistance 24 hodin denně / 7 dní v týdnu

Délku trvání smlouvy a počet ujetých km si sami můžete zvolit:

3 roky 4 roky 5 let 6 let 7 let 8 let

ROZŠÍŘENÁ  
ZÁRUKA

Od 40 000 až do 200 000  
ujetých kilometrů  
(po 20 000 kilometrech)

Servisní smlouvu Optiway Garance můžete uzavřít kdykoli v průběhu prvních 18 měsíců trvání smluvní záruky vašeho vozu Peugeot a nejvýše do ujetí 40 000 km.

## OPTIWAY ÚDRŽBA + PEUGEOT ASSISTANCE 24/7

Jednoduché řešení, jak si prodloužit smluvní záruku poskytovanou výrobcem a naplánovat si pravidelnou servisní údržbu svého vozu.

Smlouva Optiway Údržba zahrnuje:

- díly a práce potřebné k odstranění mechanických elektrických nebo elektronických závad po uplynutí smluvní záruky
- rozšířené asistenční služby Peugeot Assistance 24 hodin denně / 7 dní v týdnu
- všechny servisní operace v rámci pravidelné údržby vozu dle doporučení uvedených v servisní knížce

Délku trvání smlouvy a počet ujetých km si sami můžete zvolit:

3 roky 4 roky 5 let 6 let 7 let 8 let

ROZŠÍŘENÁ  
ZÁRUKA

ÚDRŽBA

Od 40 000 až do 200 000  
ujetých kilometrů  
(po 10 000 kilometrech)

Servisní smlouvu Optiway Údržba můžete uzavřít kdykoliv v průběhu prvního roku trvání smluvní záruky vašeho vozu Peugeot.

## OPTIWAY SERVIS + PEUGEOT ASSISTANCE 24/7

Kompletní zajištění pro maximální pohodlí: prodloužená záruka, údržba a výměna opotřebovaných dílů včetně práce bez dalších úhrad.

Smlouva Optiway Servis zahrnuje:

- díly a práce potřebné k odstranění mechanických elektrických nebo elektronických závad po uplynutí smluvní záruky
- rozšířené asistenční služby Peugeot Assistance 24 denně / 7 dní v týdnu
- všechny servisní operace v rámci pravidelné údržby vozu dle doporučení uvedených v servisní knížce
- výměnu opotřebovaných dílů včetně práce bez dalších úhrad

Délku trvání smlouvy a počet ujetých km si sami můžete zvolit:

2 roky 3 roky 4 roky 5 let 6 let 7 let 8 let

ROZŠÍŘENÁ  
ZÁRUKA

ÚDRŽBA

VÝMĚNA  
OPOTŘEBOVANÝCH  
DÍLŮ

Od 40 000 až do 200 000  
ujetých kilometrů  
(po 10 000 kilometrech)

Servisní smlouvu Optiway Servis můžete uzavřít kdykoliv v průběhu prvního roku trvání smluvní záruky vašeho vozu Peugeot.

## ■ BARVY NEMETALICKÉ



**Bílá BANQUISE  
POWP**



**Červená ARDENT  
E0X9**

## ■ BARVY METALICKÉ



**Oranžová CUPRITE  
MOLG**



**Modrá DEEP BLUE  
MOJG**



**Šedá PLATINIUM  
MOVL**



**Šedá ARTENSE  
MOF4**

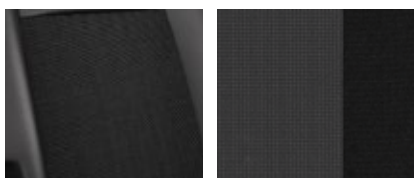


**Písková SABLE  
M0EU**

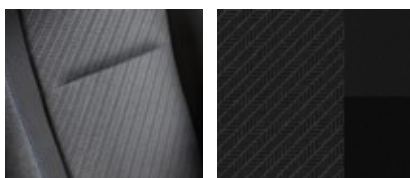


**Černá PERLA NERA  
M09V**

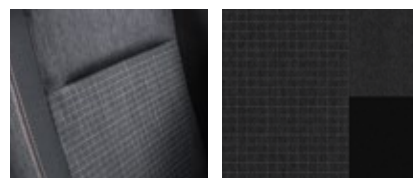
## ■ ČALOUNĚNÍ



**Látkové čalounění  
CURITIBA tmavé  
OAFY**



**Látkové čalounění  
CARACAL tmavé  
OCFY**



**Látkové čalounění  
SQARED tmavé  
ODFY**

## ■ KOLA



**Okrasný kryt  
RAKIURA 16"  
DZJN**



**Okrasný kryt  
TONGARIRO 16"  
DZJN**



**Hliníkové kolo  
TARANAKI 16"  
DZSB**



**Hliníkové kolo  
AORAKI 17"  
šedé s výbrusem  
DZSE**

| ■ <b>MOTORY</b>                   | 1.2 PureTech<br>110 S&S MAN6 | 1.2 PureTech<br>130 S&S EAT8     | 1.5 BlueHDi<br>100 S&S MAN6 | 1.5 BlueHDi<br>130 S&S MAN6      | 1.5 BlueHDi<br>130 S&S EAT8 N1   |
|-----------------------------------|------------------------------|----------------------------------|-----------------------------|----------------------------------|----------------------------------|
| Emisní norma                      | Euro 6.3                     | Euro 6.3                         | Euro 6.3                    | Euro 6.3                         | Euro 6.2 EVAP                    |
| Zdvihový objem (cm <sup>3</sup> ) | 1 199                        | 1 199                            | 1 499                       | 1 499                            | 1 499                            |
| Maximální výkon (kW/k)            | 81/110                       | 96/130                           | 75/100                      | 96/130                           | 96/130                           |
| při ot./min                       | 5 500                        | 5 500                            | 3 750                       | 3 750                            | 3 750                            |
| Točivý moment (Nm)                | 205                          | 230                              | 250                         | 300                              | 300                              |
| při ot./min                       | 1 750                        | 1 750                            | 1 750                       | 1 750                            | 1 750                            |
| Pneumatiky <sup>(1)</sup>         | 215/65 R16 95U               | 215/65 R16 95U<br>215/60 R17 95U | 215/65 R16 95U              | 215/65 R16 95U<br>215/60 R17 95U | 215/65 R16 96U<br>215/60 R17 96U |

## ■ **VÝKONY**

|  |                          |      |                          |                          |      |
|--|--------------------------|------|--------------------------|--------------------------|------|
| Maximální rychlost (km/h)                  | 174                      | 200  | 172                      | 187                      | 183  |
| Zrychlení 0–100 km/h (s) (pouze řidič)     | 11,7/12,0 <sup>(5)</sup> | 10,9 | 13,4/13,6 <sup>(5)</sup> | 10,4/10,6 <sup>(5)</sup> | 10,8 |
| 1 000 m s pevným startem (s) (pouze řidič) | 33,5/33,8 <sup>(5)</sup> | 32,6 | 35,0/35,1 <sup>(5)</sup> | 32,3/32,6 <sup>(5)</sup> | 32,5 |

## VERZE 5 MÍST

### ■ **SPOTŘEBA A EMISE CO<sub>2</sub> – kombinovaný cyklus WLTP**

#### Spotřeba (l/100 km) / Emise CO<sub>2</sub> (g/km)

|                             |         |         |         |         |         |
|-----------------------------|---------|---------|---------|---------|---------|
| ACTIVE PACK                 | 6,5/148 | –       | 5,2/136 | 5,2/137 | –       |
| ALLURE                      | –       | 6,9/155 | 5,2/137 | 5,3/138 | 6,1/159 |
| ALLURE PACK                 | –       | 6,9/156 | –       | 5,3/139 | 6,1/160 |
| GT                          | –       | 7,0/157 | –       | 5,3/140 | 5,9/154 |
| Objem palivové nádrže (l)   | 60      | 60      | 50      | 50      | 50      |
| Objem nádrže na AdBlue® (l) | –       | –       | 17      | 17      | 17      |

### ■ **HMOTNOSTI (kg)**

|   |       |       |       |       |       |
|---|-------|-------|-------|-------|-------|
| Provozní hmotnost <sup>(2)</sup>                    | 1 473 | 1 503 | 1 505 | 1 505 | 1 540 |
| Užitečná hmotnost <sup>(3)</sup>                    | 587   | 587   | 630   | 625   | 830   |
| Největší technicky přípustná hmotnost               | 2 060 | 2 090 | 2 135 | 2 130 | 2 370 |
| Maximální hmotnost brzděného přívěsu <sup>(4)</sup> | 1 150 | 1 200 | 1 500 | 1 500 | 1 000 |
| Maximální hmotnost nebrzděného přívěsu              | 730   | 750   | 750   | 750   | 750   |
| Největší povolená hmotnost jízdní soupravy          | 3 210 | 3 290 | 3 435 | 3 630 | 3 370 |
| Svislé zatížení na kouli                            | 74    | 74    | 74    | 74    | 74    |

## ■ MOTORY

1.2 PureTech 130 S&S EAT8    1.5 BlueHDi 130 S&S MAN6

## VERZE 7 MÍST

### ■ SPOTŘEBA A EMISE CO<sub>2</sub> – kombinovaný cyklus WLTP Spotřeba (l/100 km) / Emise CO<sub>2</sub> (g/km)

|                             |         |         |
|-----------------------------|---------|---------|
| ALLURE PACK                 | 7,1/160 | 5,5/143 |
| GT                          | ?       | 5,5/144 |
| Objem palivové nádrže (l)   | 60      | 50      |
| Objem nádrže na AdBlue® (l) | –       | 17      |

### ■ HMOTNOSTI (kg)

|   |       |       |
|---|-------|-------|
| Provozní hmotnost <sup>(2)</sup>                    | 1 568 | 1 607 |
| Užitečná hmotnost <sup>(3)</sup>                    | 662   | 673   |
| Největší technicky přípustná hmotnost               | 2 230 | 2 280 |
| Maximální hmotnost brzděného přívěsu <sup>(4)</sup> | 1 050 | 1 350 |
| Maximální hmotnost nebrzděného přívěsu              | 750   | 750   |
| Největší povolená hmotnost jízdní soupravy          | 3 280 | 3 630 |
| Svislé zatížení na kouli                            | 50    | 55    |

<sup>(1)</sup> Ohledně alternativních rozměrů pneumatik povolených na vozidle v závislosti na typovém schválení se informujte u vašeho prodejce. Motorizace nemusí mít povolené všechny uvedené rozměry pneumatik. Na některých verzích není k dispozici žádný alternativní rozměr.

<sup>(2)</sup> Provozní hmotnost zahrnuje hmotnost řidiče a hmotnost průměrné výbavy vozidla. Hmotnost může být vyšší v závislosti na namontovaném doplňkovém vybavení.

<sup>(3)</sup> Rozdíl mezi největší technicky přípustnou hmotností a provozní hmotností.

<sup>(4)</sup> V limitu celkové hmotnosti jízdní soupravy.

<sup>(5)</sup> Hodnota platná pro verze 5 míst / verze 7 míst.

<sup>(6)</sup> Uvedené hodnoty jsou orientační. Oficiální údaje k dispozici později.

#### Cyklus WLTP:

Údaje o spotřebě paliva a výši emisí CO<sub>2</sub> vycházejí z testovacího jízdního cyklu WLTP v souladu s příslušnými právními předpisy platnými a účinnými na území České republiky. Uvedené hodnoty kombinovaného provozu odpovídají zvolené specifikaci vozidla ve standardním provedení bez doplňkové výbavy. Reálné hodnoty se mohou lišit v závislosti na zvolené verzi a originální doplňkové výbavě. Konkrétní spotřebu paliva a výši emisí u konkrétního vozu neodráží pouze účinnost využívání paliva motorem, ale také způsob jízdy řidiče a další faktory, a to zejména povětrnostní a klimatické podmínky, technický stav pozemní komunikace, celkový jízdní výkon, celkový počet ujetých kilometrů, náklad a zatížení vozidla, tlak v pneumatikách, přítomnost střešního nosiče (i nenaloženého), používání klimatizace, vytápění nebo technický stav vozu či pravidelně a řádně prováděná údržba vozu.

| ■ MOTORY                          | 1.2 PureTech<br>110 S&S MAN6 | 1.2 PureTech<br>130 S&S SEAT8    | 1.5 BlueHDi<br>100 S&S MAN6 | 1.5 BlueHDi<br>130 S&S MAN6      |
|-----------------------------------|------------------------------|----------------------------------|-----------------------------|----------------------------------|
| Emisní norma                      | Euro 6.3                     | Euro 6.3                         | Euro 6.3                    | Euro 6.3                         |
| Zdvihový objem (cm <sup>3</sup> ) | 1 199                        | 1 199                            | 1 499                       | 1 499                            |
| Maximální výkon (kW/k)            | 81/110                       | 96/130                           | 75/100                      | 96/130                           |
| při ot./min                       | 5 500                        | 5 500                            | 3 750                       | 3 750                            |
| Točivý moment (Nm)                | 205                          | 230                              | 250                         | 300                              |
| při ot./min                       | 1 750                        | 1 750                            | 1 750                       | 1 750                            |
| Pneumatiky <sup>(1)</sup>         | 215/65 R16 95U               | 215/65 R16 95U<br>215/60 R17 95U | 215/65 R16 95U              | 215/65 R16 95U<br>215/60 R17 95U |

| ■ VÝKONY                                   |                          |      |                          |                          |
|--|--------------------------|------|--------------------------|--------------------------|
| Maximální rychlost (km/h)                  | 174                      | 200  | 172                      | 187                      |
| Zrychlení 0–100 km/h (s) (pouze řidič)     | 12,0/12,3 <sup>(5)</sup> | 10,9 | 13,6/13,9 <sup>(5)</sup> | 10,6/10,9 <sup>(5)</sup> |
| 1 000 m s pevným startem (s) (pouze řidič) | 33,8/34,0 <sup>(5)</sup> | 32,6 | 35,1/35,4 <sup>(5)</sup> | 32,5/32,8 <sup>(5)</sup> |

## VERZE 5 MÍST

### ■ SPOTŘEBA A EMISE CO<sub>2</sub> – kombinovaný cyklus WLTP Spotřeba (l/100 km) / Emise CO<sub>2</sub> (g/km)

|                             |         |         |         |         |
|-----------------------------|---------|---------|---------|---------|
| ACTIVE PACK                 | 6,5/148 | -       | 5,3/139 | 5,3/140 |
| ALLURE                      | -       | 6,9/157 | 5,3/140 | 5,4/141 |
| ALLURE PACK                 | -       | 7,0/158 | -       | 5,4/142 |
| GT                          | -       | 7,0/158 | -       | 5,4/142 |
| Objem palivové nádrže (l)   | 60      | 60      | 50      | 50      |
| Objem nádrže na AdBlue® (l) | -       | -       | 17      | 17      |

### ■ HMOTNOSTI (kg)

|   |       |       |       |       |
|---|-------|-------|-------|-------|
| Provozní hmotnost <sup>(2)</sup>                    | 1 505 | 1 577 | 1 613 | 1 613 |
| Užitečná hmotnost <sup>(3)</sup>                    | 575   | 533   | 537   | 537   |
| Největší technicky přípustná hmotnost               | 2 080 | 2 110 | 2 150 | 2 150 |
| Maximální hmotnost brzděného přívěsu <sup>(4)</sup> | 1 100 | 1 150 | 1 250 | 1 450 |
| Maximální hmotnost nebrzděného přívěsu              | 750   | 750   | 750   | 750   |
| Největší povolená hmotnost jízdní soupravy          | 3 180 | 3 260 | 3 400 | 3 600 |
| Svislé zatížení na kouli                            | 74    | 74    | 74    | 74    |

## ■ MOTORY

1.2 PureTech 130 S&S EAT8    1.5 BlueHDi 100 S&S MAN6    1.5 BlueHDi 130 S&S MAN6

## VERZE 7 MÍST

### ■ SPOTŘEBA A EMISE CO<sub>2</sub> – kombinovaný cyklus WLTP Spotřeba (l/100 km) / Emise CO<sub>2</sub> (g/km)

|                             |         |         |         |
|-----------------------------|---------|---------|---------|
| ACTIVE PACK                 | –       | 5,3/140 | 5,4/141 |
| ALLURE                      | –       | 5,4/141 | 5,4/142 |
| ALLURE PACK                 | –       | –       | 5,4/143 |
| GT                          | 7,1/161 | –       | 5,5/143 |
| Objem palivové nádrže (l)   | 60      | 50      | 50      |
| Objem nádrže na AdBlue® (l) | –       | 17      | 17      |

### ■ HMOTNOSTI (kg)

|   |       |       |       |
|---|-------|-------|-------|
| Provozní hmotnost <sup>(2)</sup>                    | 1 615 | 1 615 | 1 615 |
| Užitečná hmotnost <sup>(3)</sup>                    | 665   | 705   | 705   |
| Největší technicky přípustná hmotnost               | 2 280 | 2 320 | 2 320 |
| Maximální hmotnost brzděného přívěsu <sup>(4)</sup> | 950   | 1 050 | 1 250 |
| Maximální hmotnost nebrzděného přívěsu              | 750   | 750   | 750   |
| Největší povolená hmotnost jízdní soupravy          | 3 230 | 3 370 | 3 570 |
| Svislé zatížení na kouli                            | 50    | 74    | 74    |

<sup>(1)</sup> Ohledně alternativních rozměrů pneumatik povolených na vozidle v závislosti na typovém schválení se informujte u vašeho prodejce. Motorizace nemusí mít povolené všechny uvedené rozměry pneumatik. Na některých verzích není k dispozici žádný alternativní rozměr.

<sup>(2)</sup> Provozní hmotnost zahrnuje hmotnost řidiče a hmotnost průměrné výbavy vozidla. Hmotnost může být vyšší v závislosti na namontovaném doplňkovém vybavení.

<sup>(3)</sup> Rozdíl mezi největší technicky přípustnou hmotností a provozní hmotností.

<sup>(4)</sup> V limitu celkové hmotnosti jízdní soupravy.

<sup>(5)</sup> Hodnota platná pro verze 5 míst / verze 7 míst.

<sup>(6)</sup> Uvedené hodnoty jsou orientační. Oficiální údaje k dispozici později.

#### Cyklus WLTP:

Údaje o spotřebě paliva a výši emisí CO<sub>2</sub> vycházejí z testovacího jízdního cyklu WLTP v souladu s příslušnými právními předpisy platnými a účinnými na území České republiky. Uvedené hodnoty kombinovaného provozu odpovídají zvolené specifikaci vozidla ve standardním provedení bez doplňkové výbavy. Reálné hodnoty se mohou lišit v závislosti na zvolené verzi a originální doplňkové výbavě. Konkrétní spotřebu paliva a výši emisí u konkrétního vozu neodráží pouze účinnost využívání paliva motorem, ale také způsob jízdy řidiče a další faktory, a to zejména povětrnostní a klimatické podmínky, technický stav pozemní komunikace, celkový jízdní výkon, celkový počet ujetých kilometrů, náklad a zatížení vozidla, tlak v pneumatikách, přítomnost střešního nosiče (i nenaloženého), používání klimatizace, vytápění nebo technický stav vozu či pravidelně a řádně prováděná údržba vozu.



## ■ VNĚJŠÍ ROZMĚRY (mm)

|  |                                |
|--|--------------------------------|
| Délka  | 4 403/4 753 <sup>(1)</sup>     |
| Šířka (bez / se sklopenými / s vyklopenými zpětnými zrcátky) | 1 848/1 921/2 107              |
| Výška  | 1 878/1 882 <sup>(1)</sup>     |
| Rozvor   | 2 785/2 975 <sup>(1)</sup>     |
| Světlá výška (orientační, dle hmotnosti vozidla)             | 174–176                        |
| Nájezdový úhel (vpředu / vzadu)                              | 17,5°/25,7°                    |
| Převis vpředu/vzadu  | 892/726/892/886 <sup>(1)</sup> |
| Rozchod vpředu / vzadu                                       | 1 553/1 567                    |
| Poloměr otáčení (m)  | 5,43/5,75                      |

## ■ VNITŘNÍ ROZMĚRY (mm)

|  |             |
|--|-------------|
| Počet míst                                     | 5/7         |
| Šířka v oblasti loktů vpředu / vzadu (2. řada) | 1 508/1 509 |
| Šířka v oblasti ramen vpředu / vzadu (2. řada) | 1 473/1 465 |

## ■ ROZMĚRY ZAVAZADLOVÉHO PROSTORU (mm)

|   |                            |
|---|----------------------------|
| Ložná délka                             | 1 000/1 350 <sup>(1)</sup> |
| Výška pod krytem zavazadlového prostoru | 590/600 <sup>(1)</sup>     |

## ■ OBJEM ZAVAZADLOVÉHO PROSTORU (metoda VDA )

|   |             |
|---|-------------|
| Za sedadly ve druhé řadě (pod krytem zav. prostoru) | 597/850     |
| Za sedadly ve druhé řadě (ke stropu)                | 983/1 538   |
| Se sklopenými sedadly ve druhé řadě (ke stropu)     | 2 126/2 693 |

## ■ OBJEM ZAVAZADLOVÉHO PROSTORU (metoda objemu tekutin v dm<sup>3</sup>)

|   |             |
|---|-------------|
| Za sedadly ve druhé řadě (pod krytem zav. prostoru) | 775/1 050   |
| Za sedadly ve druhé řadě (ke stropu)                | 1 355/1 900 |
| Se sklopenými sedadly ve druhé řadě (ke stropu)     | 3 000/3 500 |
| Maximální objem (ke stropu)                         | 3 500/4 000 |
| Za sedadly ve třetí řadě                            | 65/209–322  |

<sup>(1)</sup>Hodnota platná pro verze PEUGEOT Rifter / PEUGEOT Rifter Long.



## PEUGEOT Rifter

## PEUGEOT Rifter Long

5 míst



5 míst  
2. řada  
sklopená



5 míst  
2. řada  
a sedadlo  
spolujezdce  
sklopené



7 míst



Objem až ke stropu (metoda objemu tekutin v dm<sup>3</sup>).  
Objem pod krytem zavazadlového prostoru (5 míst) / objem do výše opěradel předních sedadel (ostatní konfigurace).

**Popis odpovídá modelovému roku 2021.**

**Zahájení výroby: 1. 5. 2021.**

P Automobil Import s.r.o. si vyhrazuje právo změny ceny, výbavy a technických údajů vozidla bez předchozího upozornění.

**Doporučené ceny vč. DPH platné od 1. 5. 2021.**

Akční nabídku nelze kombinovat s podmínkami pro velkooběratele. Akční nabídka je vytvořena ve spolupráci společnosti P Automobil Import s.r.o. a její sítě participujících koncesionářů.

# PEUGEOT RIFTER OPERATIVNÍ LEASING PRO SOUKROMÉ OSOBY

## RELAX

- Pravidelná měsíční splátka
- Nájem na 36/48 měsíců
- Povinné a havarijní pojištění (5% spoluúčast) včetně GAP v ceně

## RELAX PLUS

- Pravidelná měsíční splátka (vč. DPH)
- Nájem na 36/48 měsíců
- Povinné a havarijní pojištění (5% spoluúčast) včetně GAP v ceně
- Asistenční služba v rámci EU, až 4 dny náhradní vůz zdarma
- Sada zimních pneumatik v ceně
- Dálniční známka pro ČR v ceně
- Servisní náklady kryty smlouvou Optiway

| MODELOVÁ VERZE<br>(Pro ostatní verze a výbavy kontaktujte<br>vašeho koncesionáře PEUGEOT) | SPLÁTKY VOZU         |                          |                          |
|---|----------------------|--------------------------|--------------------------|
|   | VARIANTA<br>LEASINGU | 36 MĚSÍCŮ /<br>60 000 KM | 48 MĚSÍCŮ /<br>80 000 KM |
| RIFTER ACTIVE PACK 1.2 PureTech 110 S&S MAN6  | RELAX                | 6 550 Kč                 | 6 132 Kč                 |
|   | RELAX PLUS           | 8 592 Kč                 | 8 373 Kč                 |
| RIFTER ACTIVE PACK 1.5 BlueHDi 100 S&S MAN6   | RELAX                | 6 969 Kč                 | 6 585 Kč                 |
|   | RELAX PLUS           | 9 011 Kč                 | 8 825 Kč                 |
| RIFTER GT 1.5 BlueHDi 130 S&S MAN6  | RELAX                | 8 690 Kč                 | 8 203 Kč                 |
|   | RELAX PLUS           | 10 833 Kč                | 10 583 Kč                |

## VÝHODY PROGRAMU

- Bezstarostné vlastnictví vozu – vy jen jezdíte
- Vše na jednom místě – u vašeho prodejce
- Na vás je jen výběr vozu z nabízených modelů a výběr jeho barvy
- Nulová akontace – platíte pouze měsíční splátky
- Stále nový vůz
- Pojištění v ceně

### Platnost podmínek:

- výše uvedené splátky (vč. DPH) jsou platné výhradně pro uvedené verze bez nadstandardní výbavy při složení 10% akontace;
- nabídka RELAX a RELAX PLUS platí pro operativní leasing s trváním doby pronájmu na 36 nebo 48 měsíců a nejedná se o závaznou nabídku na uzavření smlouvy;
- P Automobil Import s.r.o. si vyhrazuje právo změny této nabídky;
- v případě zájmu o jinou verzi nebo výbavu vozidla konzultujte nabídku s vaším koncesionářem PEUGEOT.